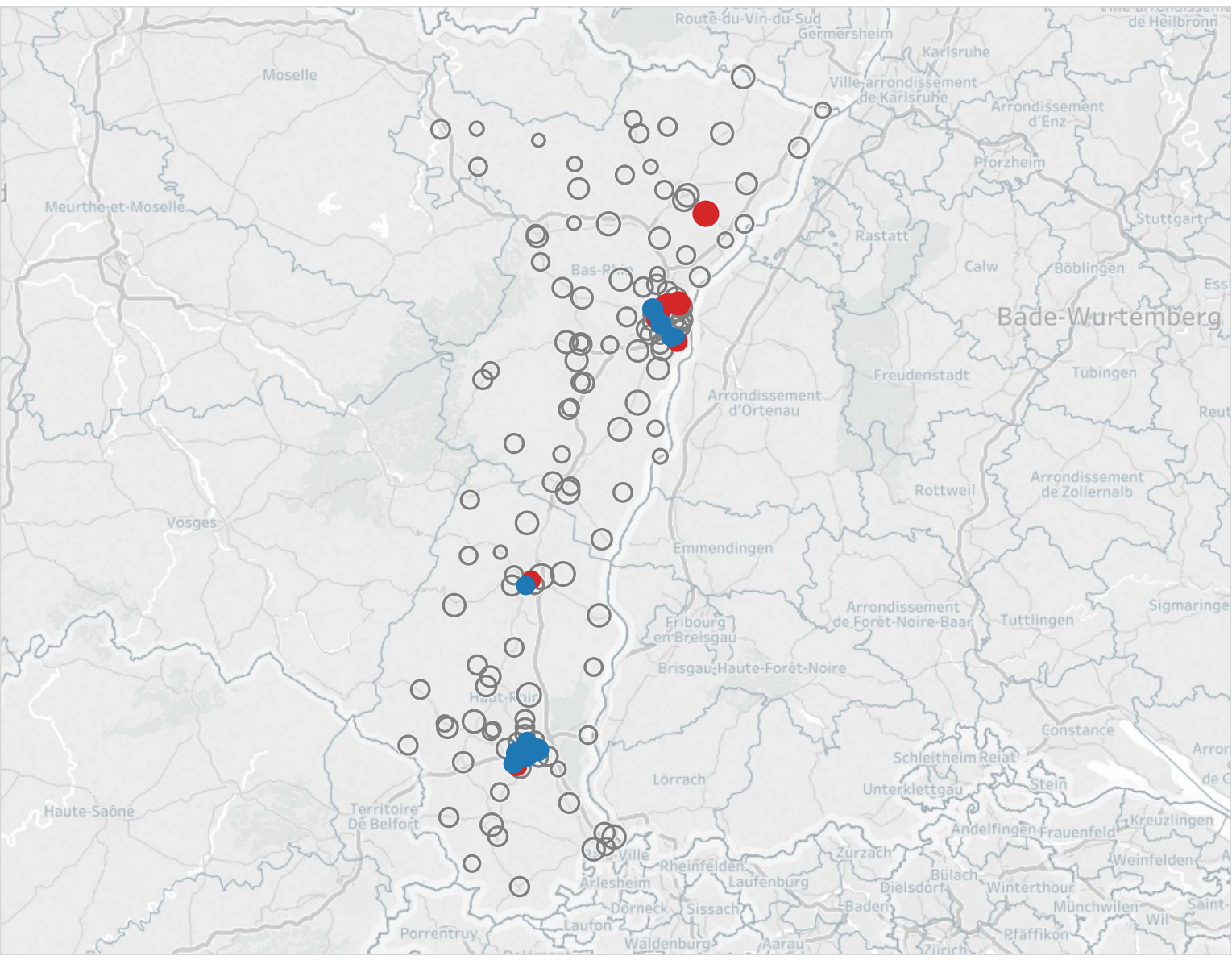
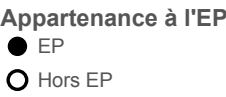
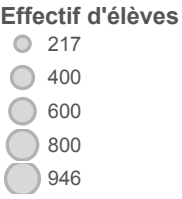


CARTE DES COLLEGES EN EDUCATION PRIORITAIRE

Académie STRASBOURG



COMPOSITION DE L'EDUCATION PRIORITAIRE
Contexte social

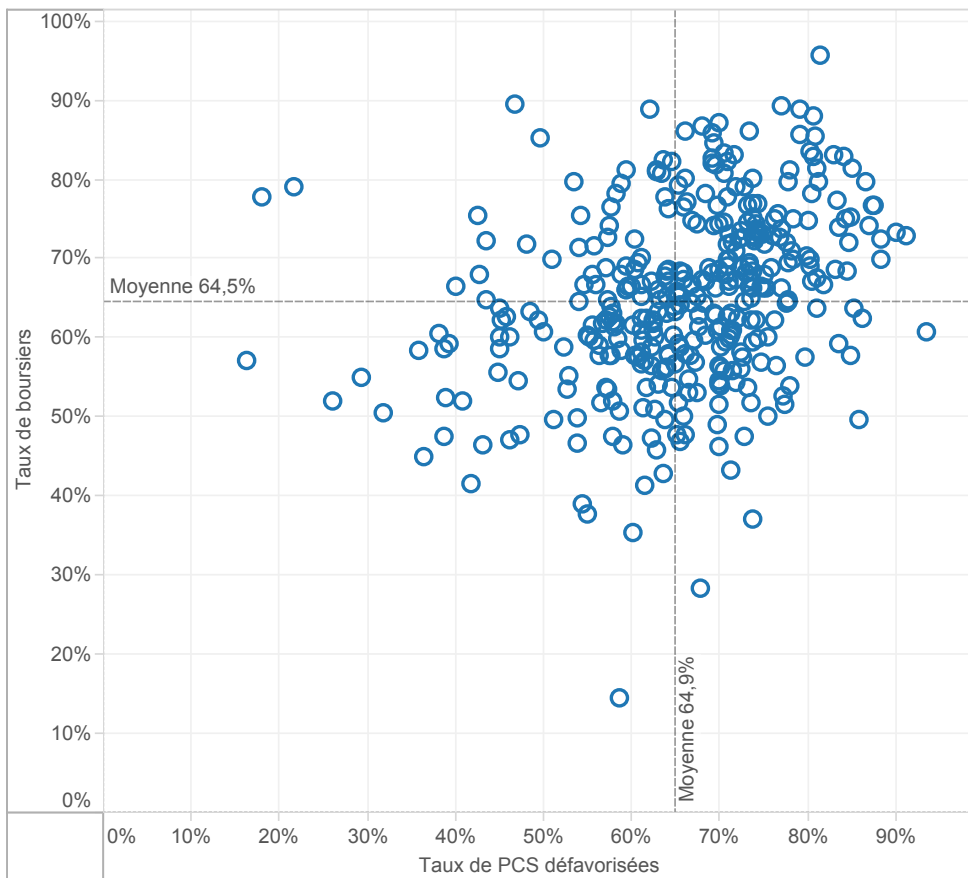
	STRASBOURG				Référence académique	NATIONAL				Référence nationale
	EP			Hors EP		EP			Hors EP	
	REP+	REP	Total	Total		REP+	REP	Total	Total	
2nd degré										
Proportion d'élèves issus de PCS défavorisées au collège	73,7%	65,2%	69,8%	41,1%	45,8%	64,9%	54,2%	57,7%	34,1%	39,1%
Proportion de boursiers au collège	66,3%	50,1%	58,9%	19,5%	25,9%	64,5%	46,1%	52,2%	23,4%	29,5%
Proportion de boursiers de taux 3 au collège	26,4%	17,6%	22,4%	4,9%	7,8%	31,8%	17,2%	22,0%	6,5%	9,7%
1er degré										
Proportion d'élèves entrant en 6ème issus de PCS défavorisées	68,9%	61,9%	66,4%	37,5%	41,6%	60,5%	52,3%	55,5%	31,6%	36,0%

Poids de l'EP

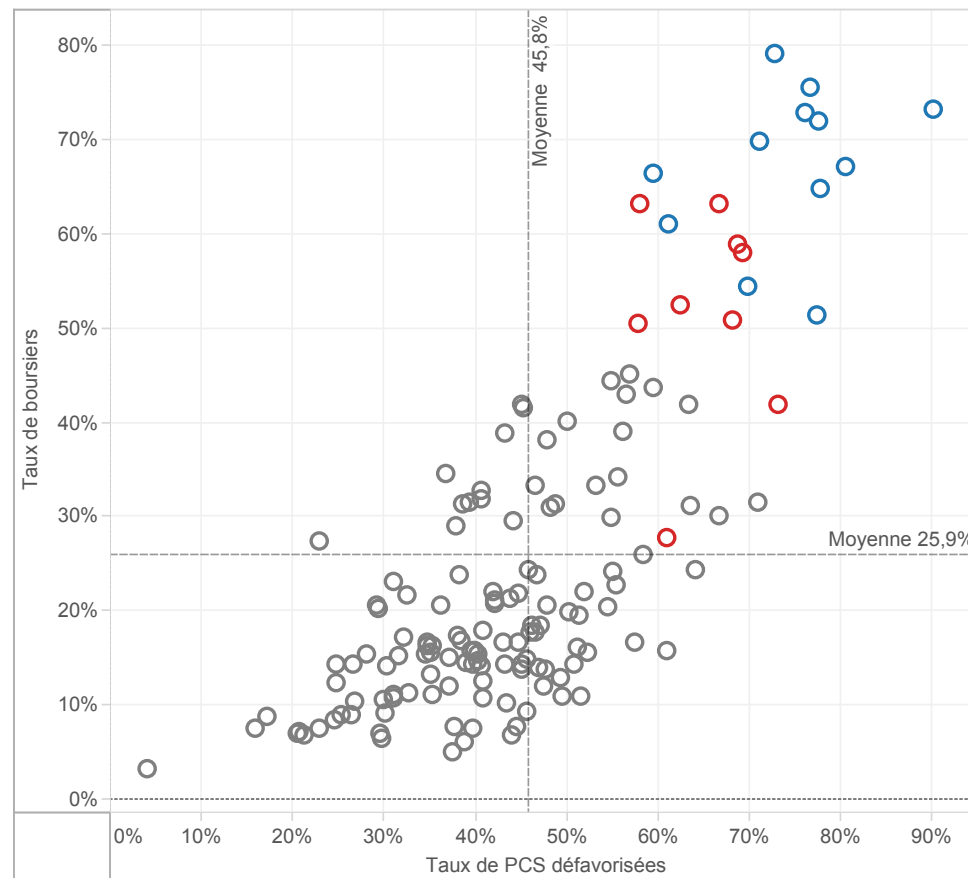
	STRASBOURG				Référence académique	NATIONAL				Référence nationale
	EP			Hors EP		EP			Hors EP	
	REP+	REP	Total	Total		REP+	REP	Total	Total	
dans le 2nd degré										
Nombre de collèges	12	9	21	126	147	365	732	1 097	4 197	5 294
Répartition des collèges	8,2%	6,1%	14,3%	85,7%	100,0%	6,9%	13,8%	20,7%	79,3%	100,0%
Effectif d'élèves des collèges	6 712	5 572	12 284	63 263	75 547	181 275	366 442	547 717	2 050 641	2 598 358
Répartition des élèves des collèges	8,9%	7,4%	16,3%	83,7%	100,0%	7,0%	14,1%	21,1%	78,9%	100,0%
Nombre moyen d'élèves par collège	559,3	619,1	585,0	502,1	513,9	496,6	500,6	499,3	488,6	490,8
Répartition suivant leur collège de destination des élèves de 6ème provenant d'une école en EP	55,3%	29,5%	84,8%	15,2%	100,0%	32,8%	53,2%	86,0%	14,0%	100,0%
Proportion d'élèves en SEGPA	9,5%	4,6%	7,3%	2,6%	3,4%	6,0%	4,7%	5,1%	2,4%	3,0%
dans le 1er degré										
Nombre d'écoles	85	37	122	1 264	1 386	2 466	4 237	6 703	38 698	45 401
Répartition des écoles	6,1%	2,7%	8,8%	91,2%	100,0%	5,4%	9,3%	14,8%	85,2%	100,0%
Effectif d'élèves du 1er degré	17 586	9 832	27 418	142 689	170 107	459 782	718 129	1 177 911	4 664 797	5 842 708
Répartition des élèves du 1er degré	10,3%	5,8%	16,1%	83,9%	100,0%	7,9%	12,3%	20,2%	79,8%	100,0%
Nombre moyen d'élèves par école	206,9	265,7	224,7	112,9	122,7	186,4	169,5	175,7	120,5	128,7

CONTEXTE SOCIO-ECONOMIQUE DES COLLEGES EN EDUCATION PRIO..

Taux de boursiers en fonction des taux de PCS défavorisées - NATIONAL
Tous les collèges public REP+ de métropole et DOM



Taux de boursiers en fonction des taux de PCS défavorisées - STRASBOURG
Tous les collèges publics de l'académie



surligner : ○ STRASBOURG

Appartenance à l'EP

■ REP+

■ REP

■ hors EP

REUSSITE SCOLAIRE
Fluidité des parcours scolaires

	STRASBOURG					Référence académique	NATIONAL				Référence nationale	
	EP			Hors EP	EP			Hors EP				
	REP+	REP	Total	Total	REP+		REP	Total	Total			
2nd degré												
Taux de retard parmi les élèves de 3ème	30,1%	23,8%	27,1%	13,0%	15,1%	29,7%	21,7%	24,3%	13,2%	15,5%		
1er degré												
Taux de retard parmi les entrants en 6ème	13,9%	11,7%	13,1%	7,1%	8,0%	16,8%	12,9%	14,4%	7,4%	8,7%		

Diplôme national du brevet - session 2017

	STRASBOURG					Référence académique	NATIONAL				Référence nationale	
	EP			Hors EP	EP			Hors EP				
	REP+	REP	Total	Total	REP+		REP	Total	Total			
Réussite au bre..												
Taux de réussite au brevet	78,4%	82,6%	80,3%	90,6%	89,1%	80,4%	82,9%	82,1%	89,1%	87,7%		
Taux de réussite parmi les garçons	73,5%	77,1%	75,1%	87,7%	85,9%	74,6%	78,0%	77,0%	85,9%	84,1%		
Taux de réussite parmi les filles	83,0%	87,9%	85,2%	93,5%	92,3%	85,9%	87,7%	87,1%	92,2%	91,2%		

Mentions Bien & Très-Bien

Taux de mentions Bien et Très-Bien	43,2%	46,6%	44,8%	64,8%	62,1%	39,8%	46,0%	44,0%	57,2%	54,7%
Taux de mentions Bien et Très-Bien parmi les filles	50,8%	49,1%	50,0%	69,7%	67,0%	44,2%	50,7%	48,6%	62,0%	59,4%

Résultats

Note moyenne à l'écrit du contrôle final	7,8	8,3	8,0	10,4	10,1	7,7	8,6	8,3	10,2	9,8
	REP+	REP	EP	HEP	TOTAL	REP+	REP	EP	HEP	TOTAL
Français - note moyenne au contrôle continu										
Français - note moyenne à l'examen final	7,9	8,3	8,1	10,2	9,9	8,1	8,9	8,7	10,3	10,0
Mathématiques - note moyenne au contrôle continu										
Mathématiques - note moyenne à l'examen final	5,6	6,7	6,1	9,4	9,0	5,9	7,0	6,7	9,1	8,7

Orientation et parcours des élèves

	STRASBOURG					Référence académique	NATIONAL				Référence nationale	
	EP			Hors EP	EP			Hors EP				
	REP+	REP	Total	Total	REP+		REP	Total	Total			
En fin de coll..												
Taux de passage en 2nde GT	46,4%	52,5%	49,2%	65,7%	63,3%	54,3%	60,2%	58,3%	67,5%	65,7%		
Taux de passage en 2nde Pro	41,3%	34,2%	38,1%	21,3%	23,7%	37,0%	31,0%	32,9%	21,0%	23,5%		

Devenir en fin de 2nde GT

1ère générale	48,3%	45,4%	47,0%	65,9%	64,0%	47,3%	55,2%	52,8%	66,9%	64,4%
1ère technologique	37,7%	35,0%	36,5%	25,2%	26,4%	37,5%	32,5%	34,0%	23,9%	25,7%
Redoublement	8,6%	9,8%	9,2%	4,5%	5,0%	6,0%	4,9%	5,2%	3,6%	3,9%
Autres	5,4%	9,8%	7,4%	4,3%	4,7%	9,2%	7,5%	8,0%	5,6%	6,0%

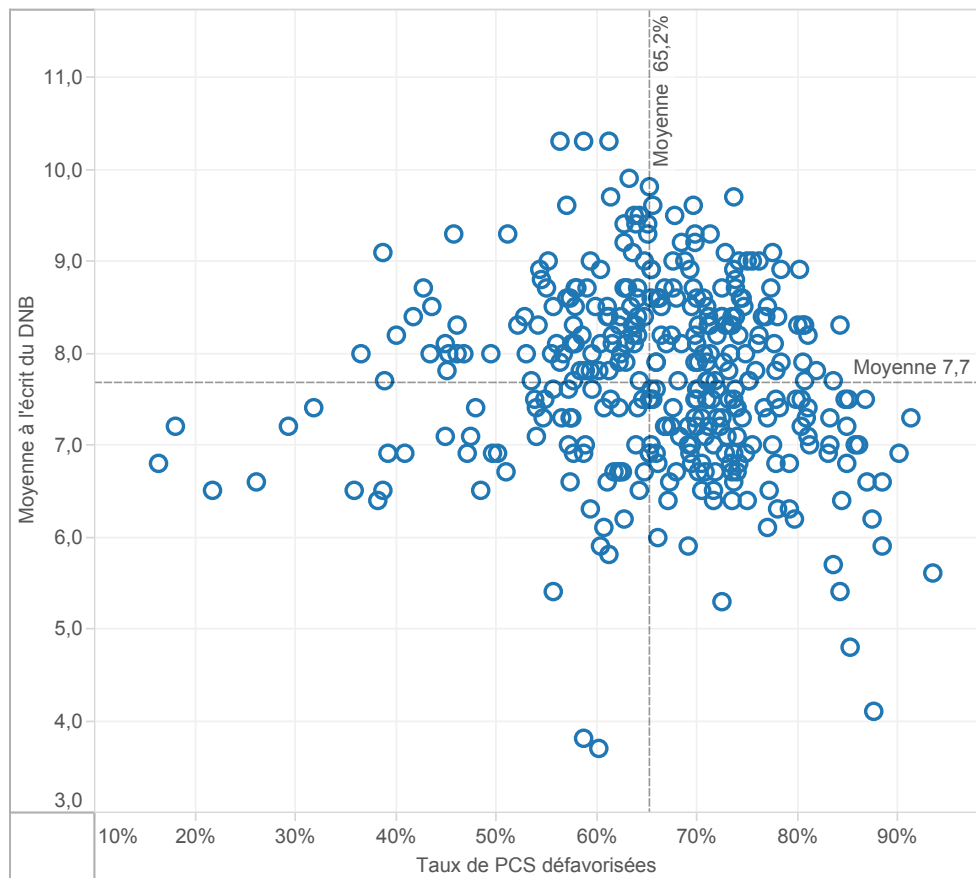
Devenir en fin de 2nde Pro

1ère professionnelle	87,0%	83,1%	85,3%	85,1%	85,2%	82,4%	84,1%	83,5%	84,7%	84,3%
Redoublement	1,8%	3,8%	2,7%	2,7%	2,7%	4,6%	4,1%	4,3%	3,5%	3,7%
Autres	11,2%	13,1%	12,0%	12,2%	12,2%	13,0%	11,8%	12,2%	11,9%	12,1%

FOCUS SUR LA REUSSITE AU DNB DES COLLEGES EP DE L'ACADEMIE ..

Moyenne à l'écrit du DNB en fonction des taux de PCS défavorisées -NATIONAL
Tous les collèges publics ECLAIR de métropole et DOM

Moyenne à l'écrit du DNB en fonction des taux de PCS défavorisées - STRASBOURG
Tous les collèges publics de l'academie



surligner : ○ STRASBOURG

Appartenance à l'EP

■ REP+

■ REP

■ hors EP

LEVIERS D'ACTION
Encadrement des élèves

	STRASBOURG				Référence académique	NATIONAL				Référence nationale
	EP			Hors EP		EP			Hors EP	
	REP+	REP	Total	Total		REP+	REP	Total	Total	
2nd degré - Coll..										
Nombre moyen d'élèves par division (E/D)	20,5	21,1	20,8	25,9	24,9	21,1	22,2	21,9	25,1	24,4
Nombre moyen d'élèves par structure (E/S)	19,4	19,6	19,5	23,7	22,9	19,8	20,7	20,4	23,3	22,6
Nombre moyen d'heures hebdomadaires par élève (H/E)	1,43	1,38	1,41	1,15	1,20	1,44	1,34	1,37	1,17	1,21
1er degré										
Nombre moyen d'élèves par classe (E/C)	20,6	22,8	21,4	23,7	23,3	20,6	22,3	21,6	23,7	23,2
Proportion d'élèves de 2 ans dans le préélémentaire	6,9%	9,0%	7,6%	0,7%	1,9%	7,1%	6,1%	6,5%	2,5%	3,3%
Taux de scolarisation des enfants de 2 ans			25,4%	2,4%	5,9%			20,5%	9,7%	11,7%

Moyens humains

	STRASBOURG				Référence académique	NATIONAL				Référence nationale
	EP			Hors EP		EP			Hors EP	
	REP+	REP	Total	Total		REP+	REP	Total	Total	
2nd degré - Coll..										
Proportion d'enseignants non titulaires	8,7%	5,6%	7,4%	4,5%	5,1%	14,5%	9,2%	11,1%	4,7%	6,3%
Proportion d'enseignants de moins de 35 ans	33,9%	31,3%	32,8%	19,9%	22,3%	37,6%	35,5%	36,2%	22,0%	25,3%
Proport. d'enseignants ayant 5 ans et plus d'ancienneté sur leur ..	38,5%	42,7%	40,3%	57,0%	53,8%	34,2%	41,4%	38,8%	54,1%	50,4%
1er degré										
Proport. d'enseignants ayant 5 ans et plus d'ancienneté sur leur ..	41,9%	34,8%	39,4%	42,8%	42,2%	32,9%	34,3%	33,8%	42,0%	40,1%

Surencadrement Programme 140 (1er degré - Public)

Nombre d'ETP supplémentaires	162	41	203	6 367	5 482	11 849
Nombre d'ETP supplémentaires pour 1 000 élèves	9	4	8	14	8	10

Surencadrement Programme 141 (2nd degré - Public) e..

Nombre d'ETP supplémentaires	122	22	143	3 775	3 495	7 270
Nombre d'ETP supplémentaires pour 1 000 élèves	18	4	12	22	10	14

Surencadrement Programme 230 (Vie de l'élève) en co..

Nombre d'ETP supplémentaires (CPE et AED)	65	25	91	1 545	1 594	3 139
Nombre d'ETP supplémentaires pour 1 000 élèves	10	5	7	9	5	6

Offres éducatives au collège : exemple des langues

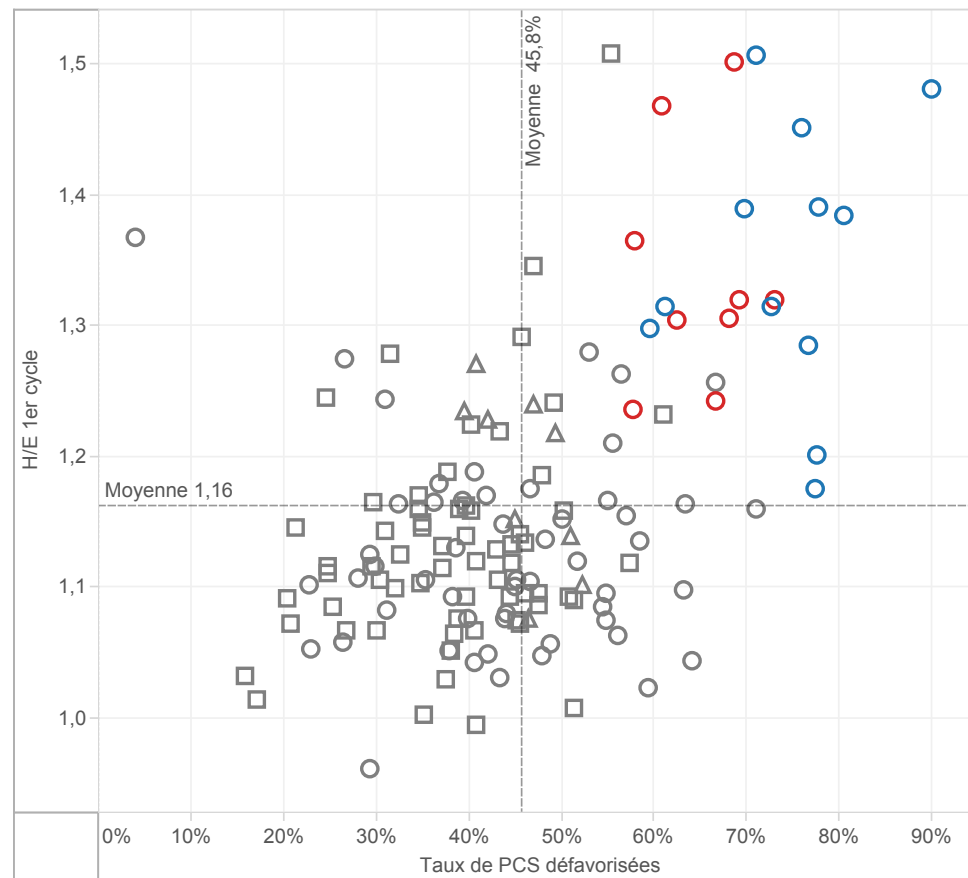
	STRASBOURG				Référence académique	NATIONAL				Référence nationale
	EP			Hors EP		EP			Hors EP	
	REP+	REP	Total	Total		REP+	REP	Total	Total	
Proportion d'élèves inscrits en sections européennes et internat..	0,0%	0,0%	0,0%	1,2%	1,0%	0,1%	0,2%	0,2%	0,8%	0,7%
Proportion d'élèves inscrits en 6ème bilangues	70,4%	74,7%	72,3%	83,6%	81,9%	14,1%	13,4%	13,7%	13,7%	13,7%
Proportion d'élèves apprenant les langues rares	1,0%	1,5%	1,3%	2,1%	1,9%	8,9%	6,7%	7,4%	6,8%	7,0%
Proportion d'élèves suivant des cours de latin-grec	9,1%	14,3%	11,6%	18,3%	17,2%	9,3%	13,5%	12,1%	19,0%	17,6%

MOYENS EN COLLEGE

H/E 1er cycle en fonction des taux de PCS défavorisées - NATIONAL
par académie dans les collèges publics



H/E 1er cycle en fonction des taux de PCS défavorisées - STRASBOURG
par collège public de l'académie



surligner : ○ AIX-MARS..
○ AMIENS

Appartenance à l'EP

■ REP+

■ REP

■ hors EP

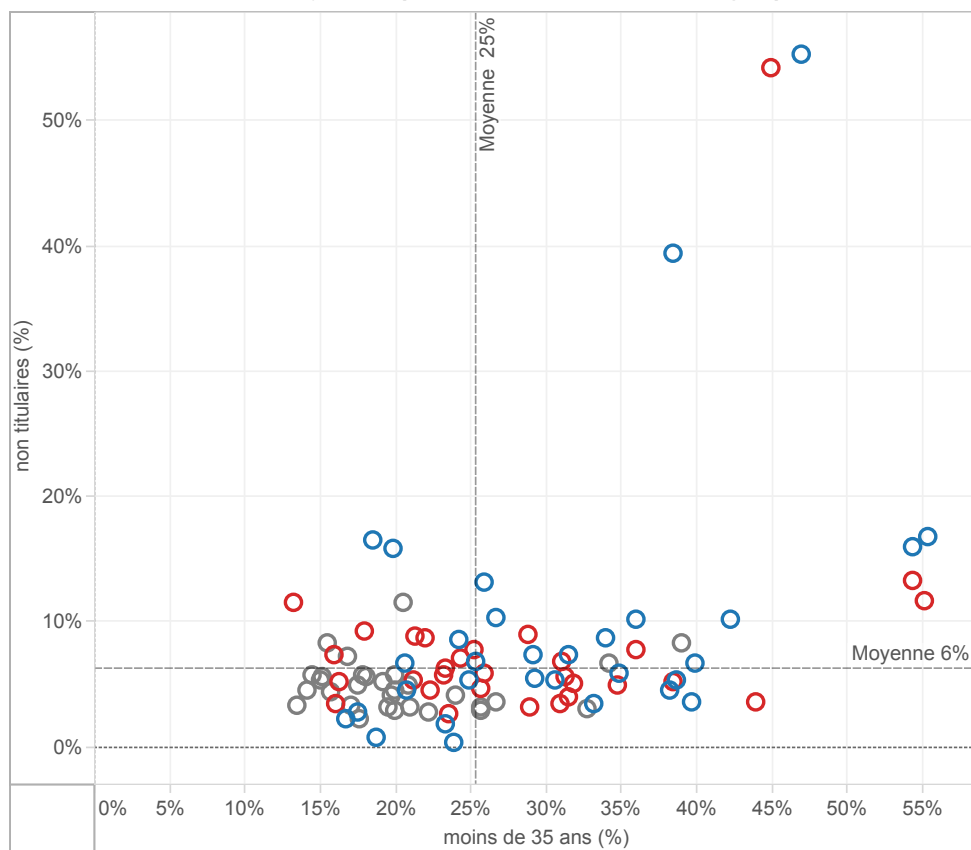
▲ Collège rural

■ Collège intermédiaire

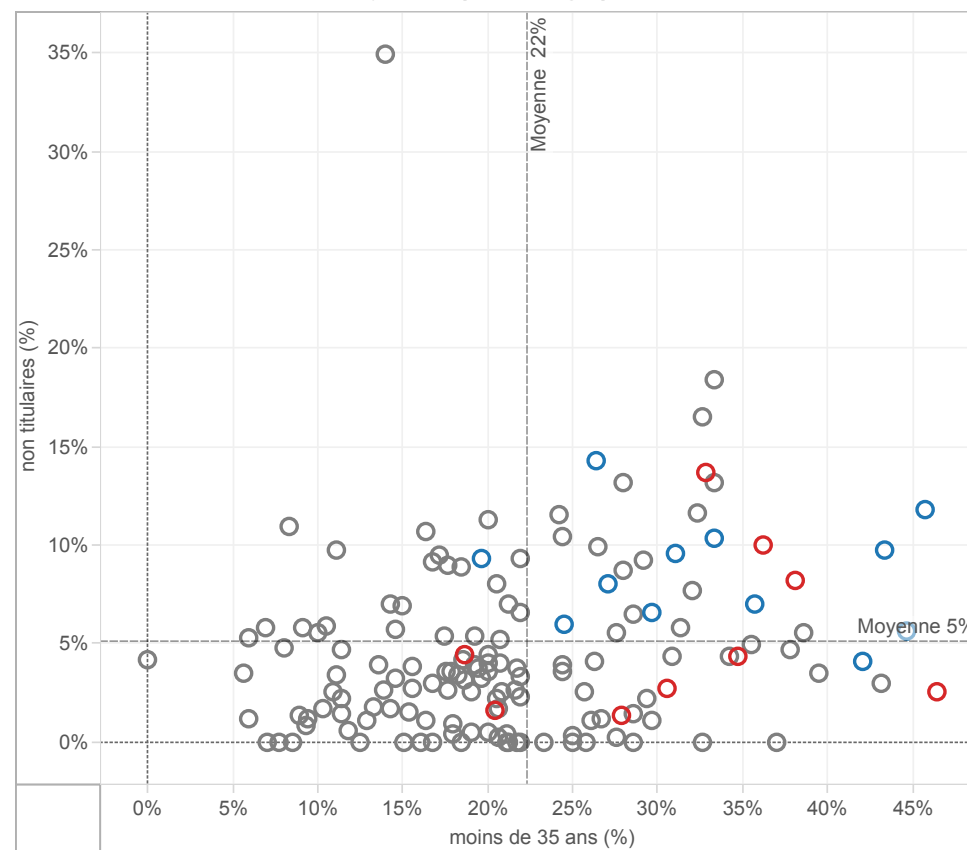
○ Collège urbain

CARACTERISTIQUES DES EQUIPES ENSEIGNANTES EN COLLEGE

Taux d'enseignants non titulaires en fonction du taux d'enseignants âgés de moins de 35 ans
NATIONAL - Moyennes par académie dans les collèges publics



Taux d'enseignants non titulaires en fonction du taux d'enseignants âgés de moins de 35 ans
STRASBOURG - Moyennes par collège public de l'académie



surligner : ○ STRASBOURG

Appartenance à l'EP

■ REP+

■ REP

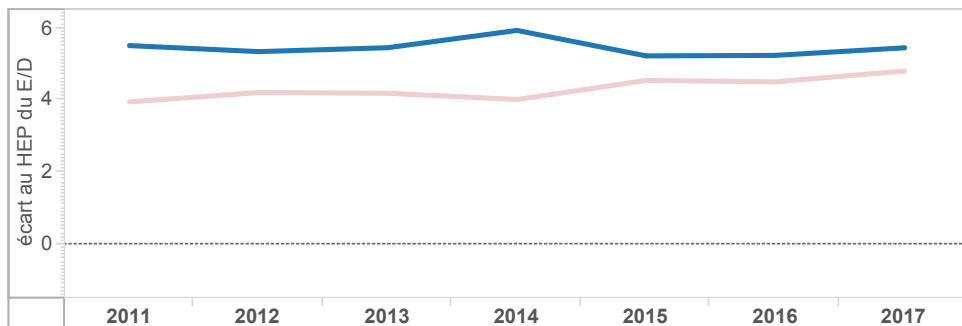
■ hors EP

EVOLUTION DES ECARTS ENTRE EP ET HORS EP EN COLLEGE

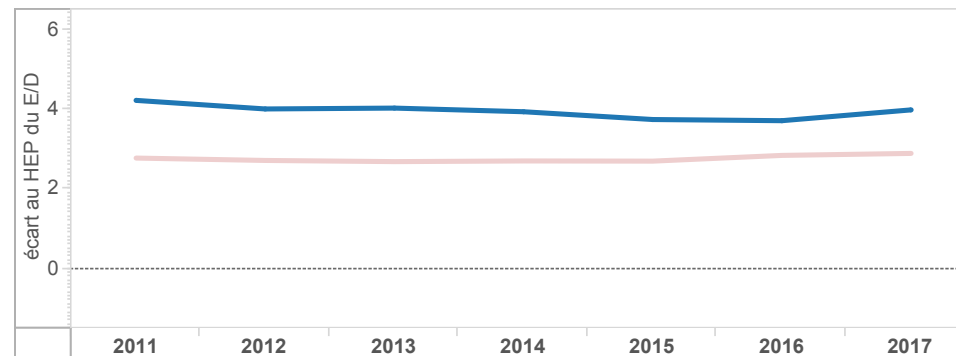
Académie
STRASBOURG

ECLAIR(2011 à 2013) ECLAIR & REP+(2014) REP+(2015-... RRS(2011 à 2014) REP (2015)

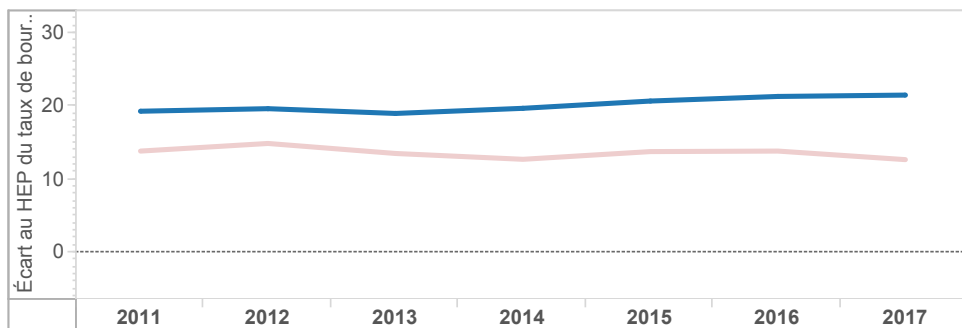
Ecart des taux d'encadrement (E/D) au collège entre hors EP et EP - STRASBOURG



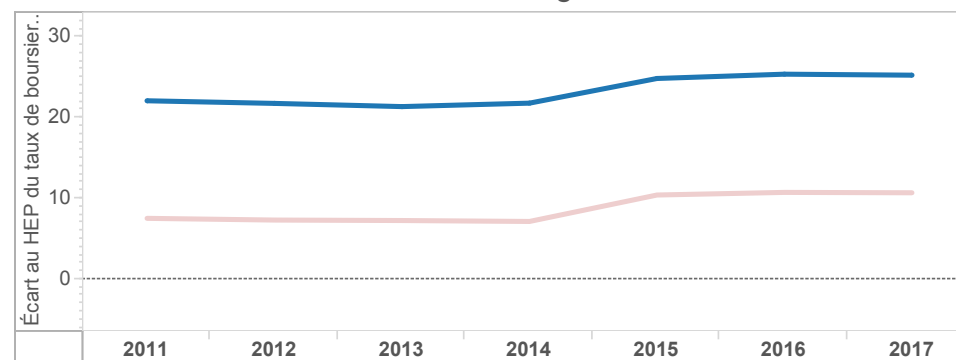
Ecart des taux d'encadrement (E/D) au collège entre hors EP et EP - NATIONAL



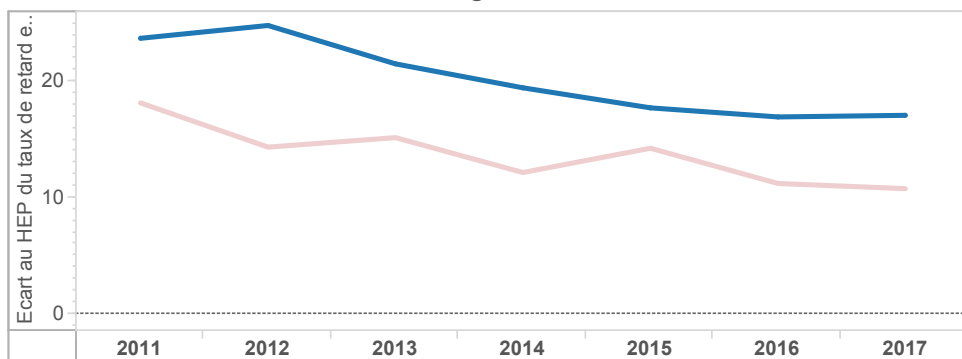
Ecart des taux de boursiers de taux 3 au collège entre EP et hors EP - STRASBOURG



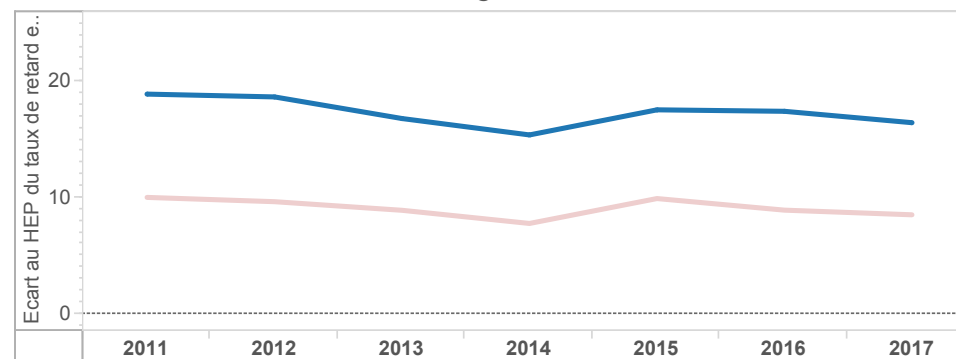
Ecart des taux de boursiers de taux 3 au collège entre EP et hors EP - NATIONAL



Ecart des taux de retard en 3e au collège entre EP et hors EP - STRASBOURG



Ecart des taux de retard en 3e au collège entre EP et hors EP - NATIONAL

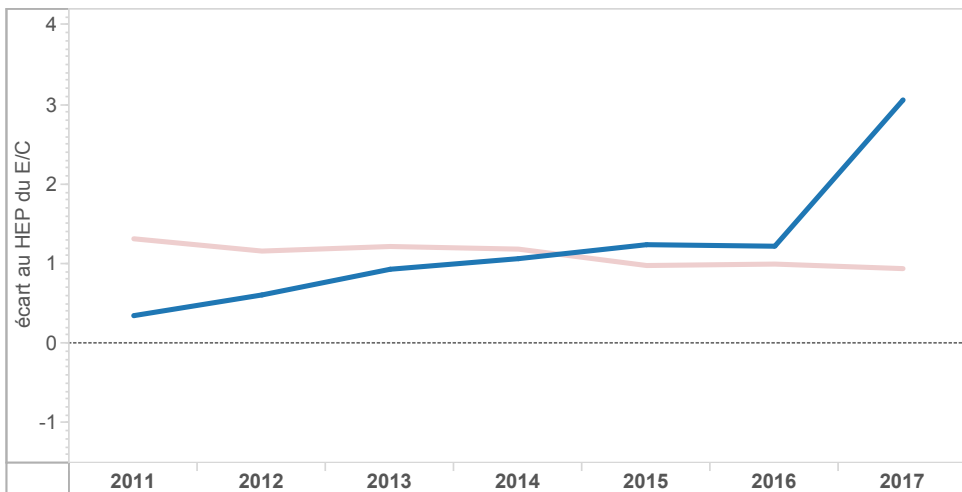


EVOLUTION DES ECARTS ENTRE EP ET HORS EP DANS LE 1er DEGRE

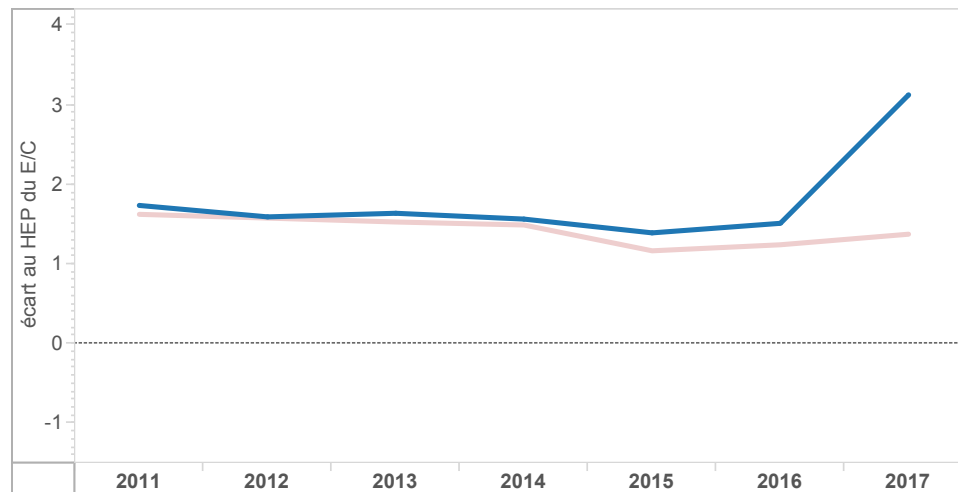
Académie
STRASBOURG

ECLAIR(2011 à 2013) ECLAIR & REP+(2014) REP+(2015-... RRS(2011 à 2014) REP (2015)

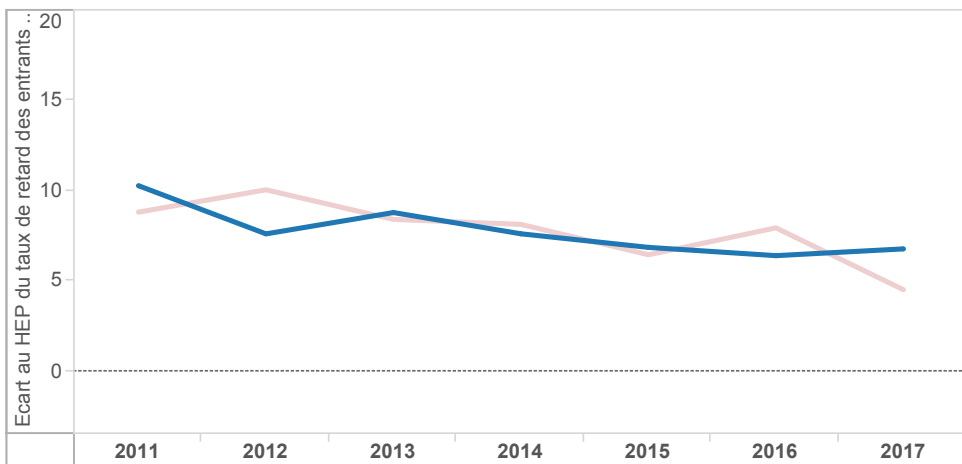
Ecart des taux d'encadrement (E/C) à l'école entre hors EP et EP - STRASBOURG



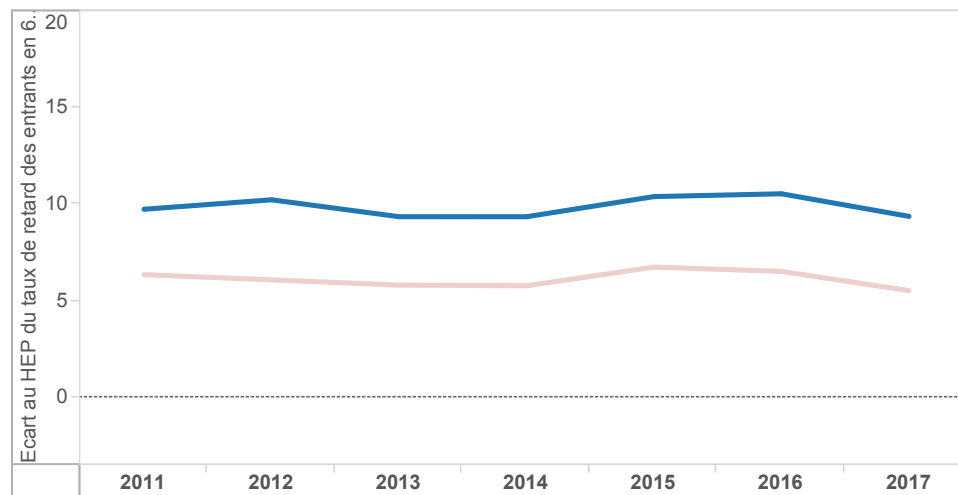
Ecart des taux d'encadrement (E/C) à l'école entre hors EP et EP - NATIONAL



Ecart des taux de retard des entrants en 6ème entre EP et hors EP - STRASBOURG



Ecart des taux de retard des entrants en 6ème entre EP et hors EP - NATIONAL



ELEMENTS DE COUTS

Coût spécifique à l'éducation prioritaire	STRASBOURG		
	REP+	REP	EP
Coût spécifique global en euros	23 276 841	5 658 788	28 905 194
Coût spécifique en euros par élève	968	372	736

NATIONAL		
REP+	REP	EP
765 994 834	682 081 406	#####
1 275	663	888

dont : Coût spécifique sur le programme 140 (1er degré-Public)

Coût spécifique global en euros	12 720 377	3 554 345	16 244 288
Coût spécifique en euros par élève	734	368	602

459 921 157	415 219 186	873 629 045
1 066	611	787

Coût spécifique sur le programme 141 (2nd degré-Public) en collège

Coût spécifique global en euros	8 110 512	1 172 760	9 283 271
Coût spécifique en euros par élève	1 208	210	756

253 614 893	213 461 038	467 075 931
1 497	610	899

Coût spécifique sur le programme 230 (Vie de l'élève) en collège

Coût spécifique global en euros	2 445 952	931 683	3 377 635
Coût spécifique en euros par élève	364	167	275

52 458 784	53 401 182	105 859 966
310	153	204

Coûts sur la masse salariale des enseignants

En collège	STRASBOURG				Référence académique	NATIONAL				Référence nationale
	EP			Hors EP		EP			Hors EP	
	REP+	REP	Total	Total		REP+	REP	Total	Total	
Coût moyen par élève en euros	5 742	4 858	5 341	4 678	4 786	6 029	5 197	5 469	4 687	4 845
Coût moyen d'un enseignant en euros	66 334	66 072	66 226	67 053	66 901	66 552	65 939	66 158	67 279	67 020

Calculs effectués sur l'année budgétaire 2017

Pour informatio..

Coût moyen
annuel par
élève des
programmes 1..

1er degré public : 3 714 €

2nd degré public : 7 055 €

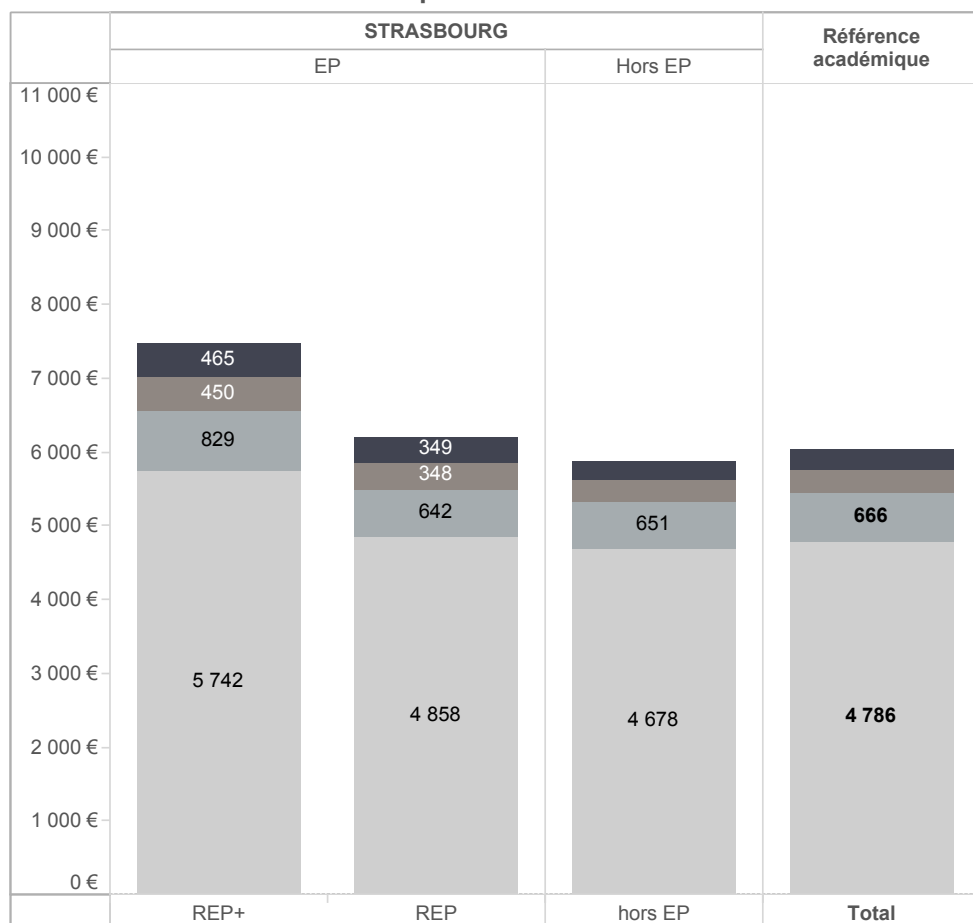
Vie de l'élève : 1 087 €

MOYENS EN COLLEGE (2)

Coût moyen par élève

- Fonctions éducatives (AED)
- Education, santé, social
- Encadrement, administration et financi..
- Enseignement/formation

Moyennes académiques suivant les fonctions exercées par les personnels



Moyennes nationales suivant les fonctions exercées par les personnels

