

Repères pour
l'analyse de gestion
Direction générale
de l'enseignement scolaire

Réseaux d'éducation prioritaire

Académie de Strasbourg

Données 2014-2015



Indicateurs synthétiques d'efficience

Éléments de lecture des radars

Ces radars présentent trois types d'indicateurs :

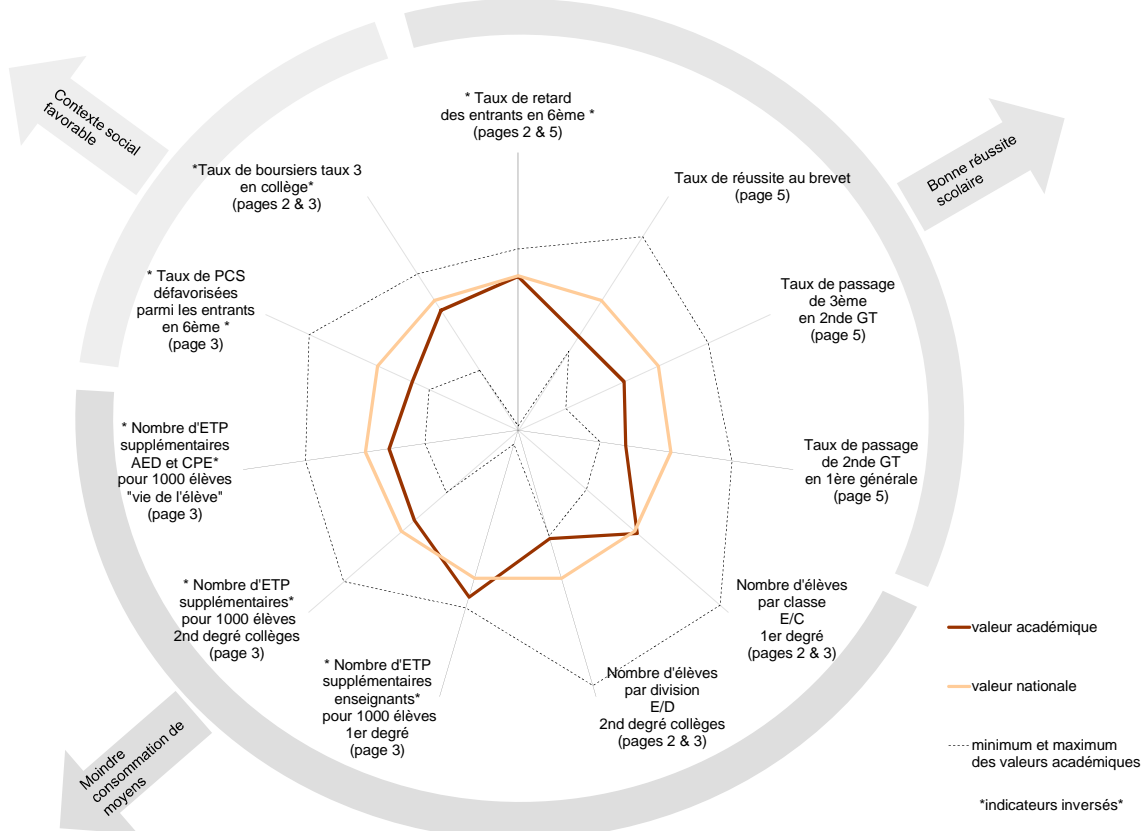
- **contexte social** : taux de boursiers taux 3 en collège, taux d'élèves issus de PCS défavorisées parmi les entrants en 6ème ;
- **réussite scolaire** : taux de retard des entrants en 6ème, taux de réussite au DNB, taux de passage de 3ème en 2nde GT, taux de passage de 2nde GT en 1ère générale ;
- **moyens spécifiques** : nombre d'ETP supplémentaires pour 1 000 élèves concernant les programmes 140, 141 et 230 et le nombre d'élèves par classe ou division.

Les flèches indiquent le sens de lecture : plus le polygone tend vers l'extérieur, plus les valeurs de chaque indicateur sont élevées.

Certains indicateurs sont inversés, de façon à ce que tous les indicateurs puissent s'interpréter dans le même sens, du centre vers l'extérieur du radar. Les indicateurs inversés sont encadrés par des astérisques.

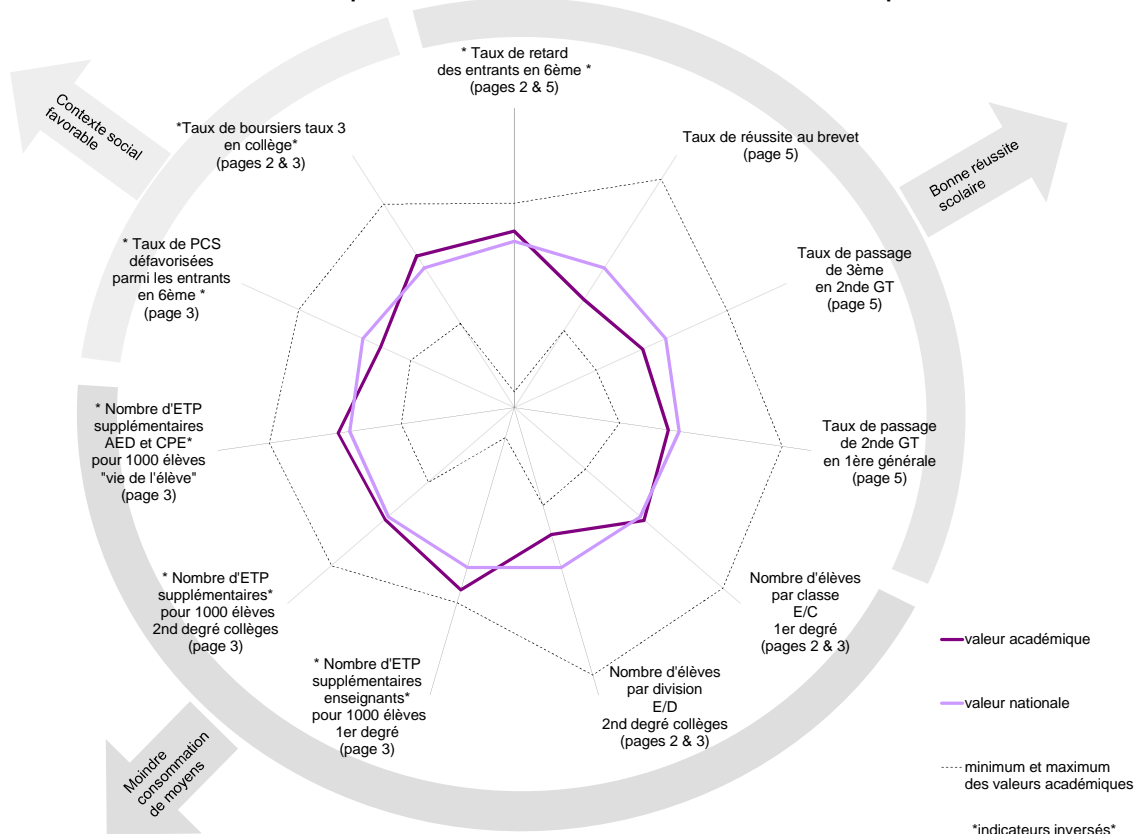
Éducation prioritaire

Radar de comparaison entre les indicateurs nationaux et académiques



Préfigurateurs REP+ ECLAIR

Radar de comparaison entre les indicateurs nationaux et académiques



Objectifs et indicateurs nationaux de la performance scolaire

Rappels des objectifs de l'éducation prioritaire au niveau national : Objectif n°1 (programme 140) : conduire tous les élèves à la maîtrise des connaissances et compétences du socle commun exigibles au terme de la scolarité obligatoire Objectif n° 1 (programme 141) : conduire le maximum de jeunes aux niveaux de compétences attendues en fin de formation initiale et à l'obtention des diplômes correspondants Objectif n° 2 (programme 140) - Objectif n°3 (programme 141) : promouvoir un aménagement équilibré du territoire éducatif national en optimisant les moyens alloués	Réalizations nationales					
	réalisation 2012		réalisation 2013		réalisation 2014	
Programme 140 "Enseignement scolaire public du premier degré"	ECLAIR	RRS	ECLAIR	RRS	ECLAIR	RRS
Proportion d'élèves maîtrisant en fin de CE1 les compétences du palier 1 du socle commun :						
- compétence 1 (maîtrise de la langue française)					59,4	73,4
- compétence 3 (principaux éléments de mathématiques)					68,6	73,3
Proportion d'élèves maîtrisant en fin de CM2 les compétences 1 et 3 du socle commun (palier 2) :						
- compétence 1 (maîtrise de la langue française)			62,5	69,8		
- compétence 3 (mathématiques, culture scientifique et technologique)			47,3	56,5		
Proportion d'élèves entrant en 6ème avec au moins 1 an de retard :			20	16,5	19	15,5
Écarts des taux d'encadrement à l'école primaire (nombre d'élèves par classe) entre EP et hors EP :	-1,5	-1,5	-1,6	-1,4	-1,5	-1,4
Programme 141 "Enseignement scolaire public du second degré"	ECLAIR	RRS	ECLAIR	RRS	ECLAIR	RRS
Proportion d'élèves maîtrisant en fin de 3ème les compétences du socle commun :						
- compétence 1 (maîtrise de la langue française)			56,7	70,1		
- compétence 3 (principaux éléments de mathématiques et de culture scientifique et technologique)			51,5	67,7		
Écarts des taux de réussite au brevet entre EP et hors EP :	-11,9	-7,2	-11,5	-7,3	-11,1	-6,7
Écarts des taux d'encadrement au collège (nombre d'élèves par division) entre EP et hors EP :	-4	-2,7				

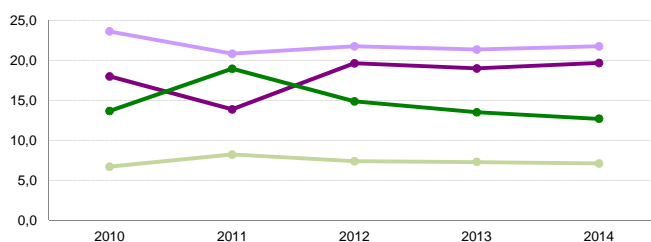
Évolution des écarts entre EP et hors EP

* Dans cette partie, par abus de langage, on désigne par 'ECLAIR' :
 - en 2010 : les établissements RAR ;
 - en 2011, 2012 ou 2013 : les établissements ECLAIR ;
 - en 2014 : les établissements ECLAIR et préfigureurs REP+.

2nd degré

Taux de boursiers de taux 3 en collège
 Écart entre les valeurs ECLAIR* ou RRS et les valeurs hors EP

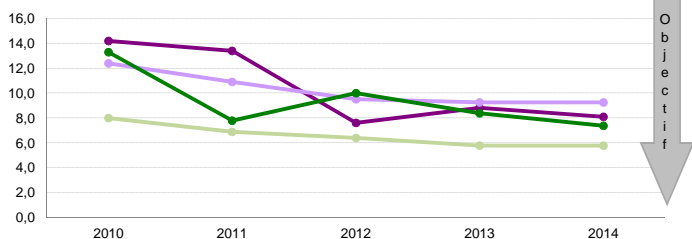
- ◆ Écart ECLAIR* - HEP académie
- ◆ Écart ECLAIR* - HEP national
- ◆ Écart RRS - HEP académie
- ◆ Écart RRS - HEP national



1^{er} degré

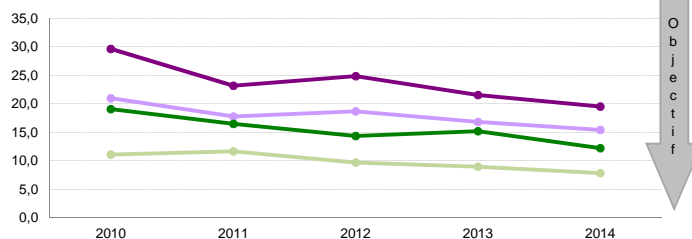
Taux de retard à l'entrée en 6ème
 Écart entre les valeurs ECLAIR* ou RRS et les valeurs hors EP

- ◆ Écart ECLAIR* - HEP académie
- ◆ Écart ECLAIR* - HEP national
- ◆ Écart RRS - HEP académie
- ◆ Écart RRS - HEP national



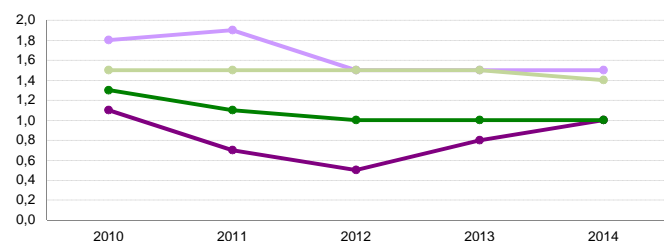
Taux de retard en 3ème
 Écart entre les valeurs ECLAIR* ou RRS et les valeurs hors EP

- ◆ Écart ECLAIR* - HEP académie
- ◆ Écart ECLAIR* - HEP national
- ◆ Écart RRS - HEP académie
- ◆ Écart RRS - HEP national



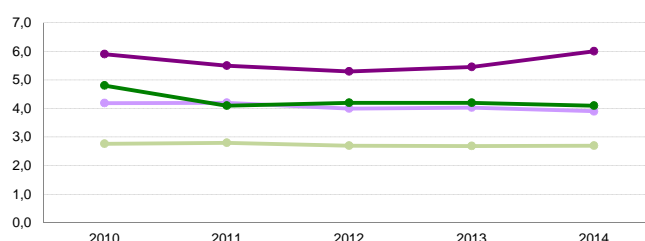
Taux d'encadrement dans le 1er degré (E/C)
 Écart entre les valeurs hors EP et les valeurs ECLAIR* ou RRS

- ◆ Écart HEP - ECLAIR* académie
- ◆ Écart HEP - ECLAIR* national
- ◆ Écart HEP - RRS académie
- ◆ Écart HEP - RRS national



Taux d'encadrement en collège (E/D)
 Écart entre les valeurs hors EP et les valeurs ECLAIR* ou RRS

- ◆ Écart HEP - ECLAIR* académie
- ◆ Écart HEP - ECLAIR* national
- ◆ Écart HEP - RRS académie
- ◆ Écart HEP - RRS national



Composition de l'éducation prioritaire

	Académie				Référence académique	National				Référence nationale
	REP+ ECLAIR	RRS	EP	Hors EP		REP+ ECLAIR	RRS	EP	Hors EP	
Indicateurs socio-économiques										
Contexte social										
Proportion d'élèves entrant en 6ème issus de PCS défavorisées	68,7%	66,6%	67,8%	38,8%	42,4%	61,8%	51,9%	55,4%	32,7%	36,3%
Proportion d'élèves issus de PCS défavorisées au collège	74,8%	66,6%	71,0%	41,9%	46,0%	67,1%	52,7%	56,8%	35,5%	39,7%
Proportion de boursiers au collège	63,7%	54,3%	59,4%	19,4%	25,0%	62,9%	42,7%	48,5%	24,2%	29,0%
Proportion de boursiers de taux 3 au collège	24,7%	17,7%	21,5%	5,0%	7,3%	28,6%	13,9%	18,1%	6,8%	9,0%

	Académie				Référence académique	National				Référence nationale
	REP+ ECLAIR	RRS	EP	Hors EP		REP+ ECLAIR	RRS	EP	Hors EP	
Carte de l'éducation prioritaire										
Poids de l'EP en établissements										
Nombre d'écoles	74	44	118	1 343	1 461	2 179	4 366	6 545	40 417	46 962
Évolution par rapport à 2013-2014 (en nombre d'écoles)	4	-5	-1	-9	-10	56	-72	-16	-327	-343
Répartition des écoles	5,1%	3,0%	8,1%	91,9%	100%	4,6%	9,3%	13,9%	86,1%	100%
Nombre de collèges	11	10	21	128	149	308	770	1 078	4 201	5 279
Évolution par rapport à 2013-2014 (en nombre de collèges)	1	-1	0	0	0	8	-6	2	6	8
Répartition des collèges	7,4%	6,7%	14,1%	85,9%	100%	5,8%	14,6%	20,4%	79,6%	100%
Poids de l'EP en élèves										
Effectifs d'élèves du 1 ^{er} degré	14 923	8 537	23 460	146 288	169 748	382 938	669 693	1 052 631	4 828 266	5 880 897
Répartition des élèves du 1 ^{er} degré	8,8%	5,0%	13,8%	86,2%	100%	6,5%	11,4%	17,9%	82,1%	100%
Rappel : année 2013-2014	8,3%	5,5%	13,8%	86,2%	100%	6,3%	11,5%	17,8%	82,2%	100%
Nombre moyen d'élèves par école	201,7	194,0	198,8	108,9	116,2	175,7	153,4	160,8	119,5	125,2
Répartition suivant leur école d'origine des écoliers entrant en 6ème dans un collège ECLAIR ou préfigureur REP+	<i>École d'origine des élèves</i>				100%	<i>École d'origine des élèves</i>				100%
	77,7%	7,3%	84,9%	15,1%	100%	82,3%	5,6%	87,9%	12,1%	100%
Effectifs d'élèves des collèges	5 681	4 885	10 566	64 988	75 554	147 157	368 222	515 379	2 090 471	2 605 850
Répartition des élèves des collèges	7,5%	6,5%	14,0%	86,0%	100%	5,6%	14,1%	19,8%	80,2%	100%
Rappel : année 2013-2014	6,9%	6,8%	13,6%	86,4%	100%	5,5%	14,2%	19,7%	80,3%	100%
Nombre moyen d'élèves par collège	516,5	488,5	503,1	507,7	507,1	477,8	478,2	478,1	497,6	493,6
Répartition suivant leur collège de destination des élèves de 6ème provenant d'une école EP (ECLAIR + RRS)	<i>Collège de destination des élèves</i>				100%	<i>Collège de destination des élèves</i>				100%
	48,5%	35,8%	84,2%	15,8%	100%	29,2%	53,9%	83,1%	16,9%	100%
Sections pour élèves à besoins particuliers										
Proportion d'élèves en SEGPA	11,6%	2,7%	7,5%	3,0%	3,6%	6,9%	4,9%	5,5%	2,7%	3,2%

Leviers d'action

La carte de l'éducation prioritaire est aussi un moyen d'action.

	Académie				Référence académique	National				Référence nationale
	REP+ ECLAIR	RRS	EP	Hors EP		REP+ ECLAIR	RRS	EP	Hors EP	
Encadrement des élèves										
Scolarisation des élèves										
Proportion d'élèves de 2 ans dans le préélémentaire	7,2%	8,9%	7,8%	0,8%	1,8%	6,7%	6,3%	6,5%	2,6%	3,3%
Taux de scolarisation des enfants de 2 ans	n.d.	n.d.	25,7%	3,0%	5,9%	n.d.	n.d.	20,6%	10,1%	11,7%
Encadrement des élèves										
Nombre moyen d'élèves par classe - 1 ^{er} degré (E/C)	22,6	22,5	22,6	23,7	23,6	22,4	22,5	22,5	24,0	23,7
Nombre moyen d'élèves par division en collège (E/D)	19,3	21,2	20,2	25,3	24,4	21,0	22,2	21,8	24,9	24,2
Nombre moyen d'élèves par structure en collège (E/S)	18,3	19,7	19,0	23,2	22,5	20,0	21,2	20,8	23,5	22,9
Nombre moyen d'heures hebdomadaires par élève en collège (H/E)	1,52	1,37	1,45	1,19	1,22	1,46	1,32	1,36	1,18	1,21

	Académie				Référence académique	National				Référence nationale
	REP+ ECLAIR	RRS	EP	Hors EP		REP+ ECLAIR	RRS	EP	Hors EP	
Moyens humains										
Caractéristiques des équipes enseignantes										
Proportion d'enseignants avec 5 ans et plus d'ancienneté sur leur poste dans le 1 ^{er} degré en collège	40,2%	45,6%	41,3%	43,8%	43,4%	35,3%	37,6%	36,5%	42,9%	41,5%
	40,6%	55,0%	46,7%	55,3%	53,9%	38,4%	47,0%	44,4%	53,4%	51,4%
Proportion d'enseignants non titulaires en collège	8,9%	4,3%	6,9%	3,4%	4,0%	10,6%	6,0%	7,5%	4,1%	4,9%
Proportion d'enseignants de moins de 35 ans en collège	34,1%	27,3%	31,1%	22,5%	23,9%	38,2%	34,7%	35,8%	24,2%	26,7%
Surecadrément Programme 140 (1^{er} degré - Public)										
Nombre d'ETP théoriques supplémentaires	43	44	86			2 974	4 659	7 633		
Nombre d'ETP théoriques supplémentaires pour 1 000 élèves	3	5	4			8	7	7		
Surecadrément Programme 141 (2nd degré - Public) en collège										
Nombre d'ETP supplémentaires	114	46	161			2 951	3 561	6 512		
Nombre d'ETP supplémentaires pour 1 000 élèves	20	10	15			21	10	13		
Surecadrément Programme 230 (Via de l'élève) en collège										
Nombre d'ETP théoriques supplémentaires (CPE et AED)	55	32	87			1 571	1 621	3 191		
Nombre d'ETP théoriques supplémentaires pour 1 000 élèves	10	7	8			11	4	6		

Pour la méthode d'estimation du surecadrément, voir le fascicule "définitions et méthodes de calculs"

	Académie				Référence académique	National				Référence nationale
	REP+ ECLAIR	RRS	EP	Hors EP		REP+ ECLAIR	RRS	EP	Hors EP	
Offres éducatives										
L'exemple des langues										
Proportion d'élèves inscrits en sections européennes et internationales	5,1%	2,0%	3,6%	6,0%	5,7%	5,3%	5,1%	5,2%	6,1%	5,9%
Proportion d'élèves inscrits en 6ème bilangues	53,8%	54,0%	53,9%	65,6%	63,9%	16,4%	15,3%	15,6%	16,4%	16,2%
Proportion d'élèves apprenant des langues rares	1,5%	1,4%	1,5%	1,2%	1,3%	6,4%	6,1%	6,2%	5,2%	5,4%
Proportion d'élèves suivant des cours de latin-grec	11,7%	12,8%	12,2%	15,1%	14,7%	11,1%	15,1%	14,0%	17,9%	17,1%

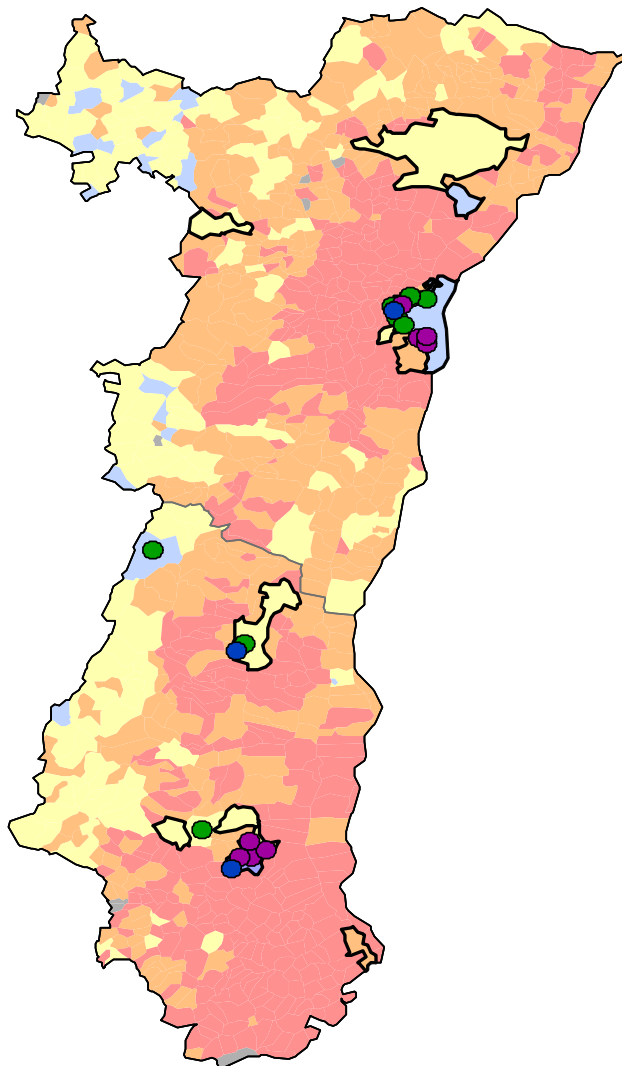
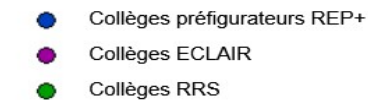
"n.d." : donnée non disponible

Contexte socio-économique des collèges EP de l'académie

Revenus fiscaux médians des ménages par Unité de Consommation (UC) en 2011

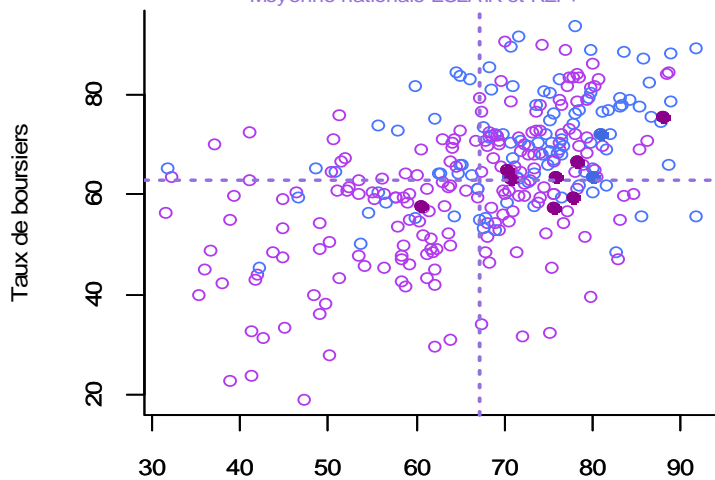


Communes ayant au moins un QPV

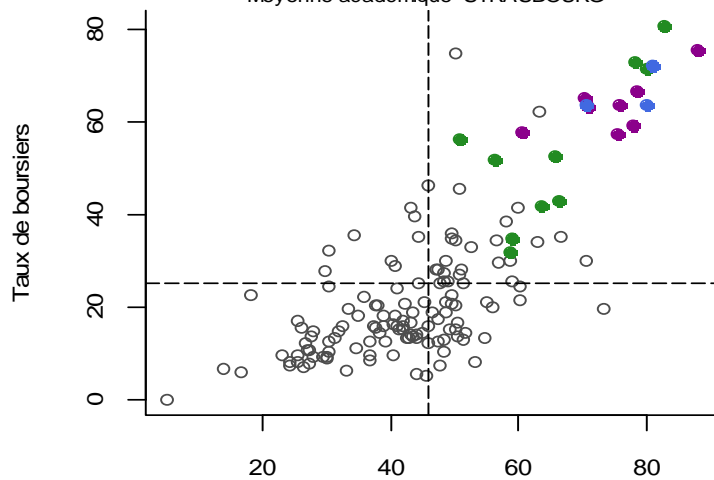
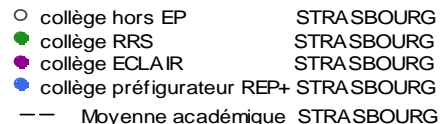


Taux de boursiers en fonction des taux de PCS défavorisées

Collèges ECLAIR et préfigureurs REP+ de Métropole et DOM :



Collèges de l'académie :



Réussite scolaire

	Académie				Référence académique	National				Référence nationale
	REP+ ECLAIR	RRS	EP	Hors EP		REP+ ECLAIR	RRS	EP	Hors EP	
Fluidité des parcours scolaires										
1er degré										
Taux de redoublement en CE1 (fin cycle 2)	4,5%	3,1%	3,9%	2,5%	2,7%	4,9%	4,2%	4,4%	2,8%	3,1%
Taux de retard parmi les élèves entrant en 6ème	17,1%	16,4%	16,8%	9,0%	10,0%	19,0%	15,5%	16,7%	9,7%	10,8%
2nd degré										
Taux de retard parmi les élèves de 3ème	34,4%	27,1%	30,8%	14,9%	16,9%	32,4%	24,8%	26,9%	17,0%	18,9%

	Académie				Référence académique	National				Référence nationale
	ECLAIR	RRS	EP	Hors EP		ECLAIR	RRS	EP	Hors EP	
Diplôme national du brevet										
<i>Session 2014</i>										
Réussite au brevet										
Taux de réussite au brevet	66,1%	73,9%	70,1%	85,7%	83,8%	73,5%	78,1%	76,9%	84,7%	83,3%
<i>Pour rappel :</i>										
<i>Rappel session 2013</i>	65,1%	74,0%	69,8%	85,9%	84,0%	72,8%	77,2%	76,0%	84,3%	82,8%
<i>Rappel session 2012</i>	71,2%	69,8%	70,4%	86,5%	84,7%	72,9%	77,7%	76,4%	84,7%	83,2%
Taux de réussite parmi les garçons	62,7%	68,7%	65,7%	82,4%	80,2%	68,7%	73,6%	72,3%	81,6%	79,9%
Taux de réussite parmi les filles	70,0%	78,9%	74,8%	89,0%	87,3%	78,3%	82,6%	81,4%	87,8%	86,6%
Mentions Bien et Très-Bien										
Taux de mentions Bien et Très-Bien	18,1%	21,9%	20,2%	36,7%	35,0%	17,9%	23,9%	22,3%	32,6%	30,8%
Taux de mentions Bien et Très-Bien parmi les filles	19,8%	24,8%	22,7%	40,8%	39,0%	20,7%	26,9%	25,3%	36,4%	34,5%
Résultats										
Note moyenne à l'écrit du contrôle final	7,7	8,8	8,3	10,7	10,4	8,0	9,1	8,8	10,5	10,2
en français										
Note moyenne au contrôle continu	10,3	10,5	10,4	11,8	11,6	10,6	10,9	10,8	11,6	11,4
Note moyenne à l'examen final	9,0	9,9	9,5	11,3	11,1	9,1	10,1	9,9	11,0	10,8
en mathématiques										
Note moyenne au contrôle continu	9,5	10,0	9,8	11,5	11,3	9,9	10,3	10,2	11,2	11,0
Note moyenne à l'examen final	5,5	6,3	5,9	8,6	8,2	6,1	7,0	6,8	8,5	8,2

	Académie				Référence académique	National				Référence nationale
	ECLAIR	RRS	EP	Hors EP		ECLAIR	RRS	EP	Hors EP	
Orientation et parcours des élèves										
En fin de collège										
Taux de passage de 3ème en 2nde GT	42,8%	51,8%	47,5%	63,7%	61,6%	48,8%	56,1%	54,1%	64,7%	62,7%
Taux de passage de 3ème en 2nde Pro	43,3%	34,5%	38,7%	22,1%	24,2%	40,8%	32,5%	34,8%	22,3%	24,7%
Devenir des élèves en fonction de leur collège d'origine										
<i>Devenir en fin de 2nde GT</i>										
1ère générale	42,6%	45,0%	44,1%	64,4%	62,5%	44,9%	54,1%	51,8%	65,4%	63,2%
1ère technologique	27,4%	29,5%	28,7%	22,9%	23,4%	32,0%	27,6%	28,7%	21,4%	22,6%
Redoublement	20,0%	20,0%	20,0%	6,9%	8,1%	13,0%	10,7%	11,3%	7,5%	8,1%
Autres	10,0%	5,6%	7,3%	5,8%	6,0%	10,1%	7,6%	8,2%	5,8%	6,2%
Total	100,0%	100,0%	100,0%	100,0%	100,0%	100,0%	100,0%	100,0%	100,0%	100,0%
<i>Devenir en fin de 2nde Pro</i>										
1ère professionnelle	79,1%	81,0%	80,1%	84,9%	84,0%	79,1%	81,8%	81,0%	83,8%	83,0%
Redoublement	7,5%	6,0%	6,7%	3,7%	4,2%	6,4%	5,2%	5,6%	4,0%	4,4%
Autres	13,4%	13,1%	13,2%	11,4%	11,7%	14,5%	13,0%	13,5%	12,2%	12,5%
Total	100,0%	100,0%	100,0%	100,0%	100,0%	100,0%	100,0%	100,0%	100,0%	100,0%

Éléments de coûts

Calculs effectués sur l'année budgétaire 2014 - Ces coûts comprennent le coût du surencadrement ainsi que les indemnités spécifiques.

	Académie			National		
	REP+ ECLAIR	RRS	EP	REP+ ECLAIR	RRS	EP
Surcoût global estimé						
Surcoût global en euros	12 371 778	6 894 522	19 263 659	445 443 620	546 707 469	992 140 526
Surcoût en euros par élève	623	487	566	880	523	640
dont :						
Surcoût global du programme 140 (1^{er} degré - Public)						
Surcoût global en euros	4 174 718	2 760 329	6 935 047	217 794 442	291 816 606	509 611 049
Surcoût en euros par élève	294	297	296	600	432	490
Surcoût global du programme 141 (2nd degré - Public) en collège						
Surcoût global en euros	6 170 012	2 961 329	9 131 341	177 964 795	203 629 288	381 594 083
Surcoût en euros par élève	1 086	606	864	1 246	553	747
Surcoût global du programme 230 (Vie de l'élève) en collège						
Surcoût global en euros	2 027 048	1 172 863	3 197 270	49 684 383	51 261 575	100 935 394
Surcoût en euros par élève	357	240	303	348	139	198

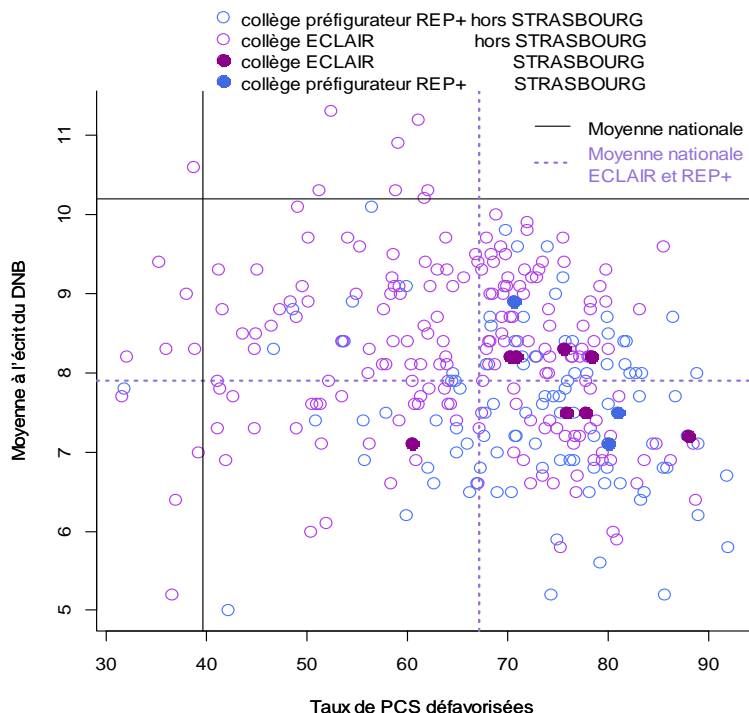
Pour info :
Coût moyen annuel par élève des programmes 140, 141 et 230 :
 1^{er} degré public : 3 372 €
 2nd degré public : 6 776 €
 vie de l'élève : 1 062 €

	Académie				Référence académique	National				Référence nationale
	REP+ ECLAIR	RRS	EP	Hors EP		REP+ ECLAIR	RRS	EP	Hors EP	
Coûts sur la masse salariale des enseignants										
En collège										
Coût moyen par élève en euros	5 434	5 105	5 282	4 562	4 662	5 509	4 880	5 056	4 423	4 549
Coût moyen d'un enseignant en euros	61 531	64 277	62 729	64 918	64 561	62 560	62 788	62 718	64 154	63 833

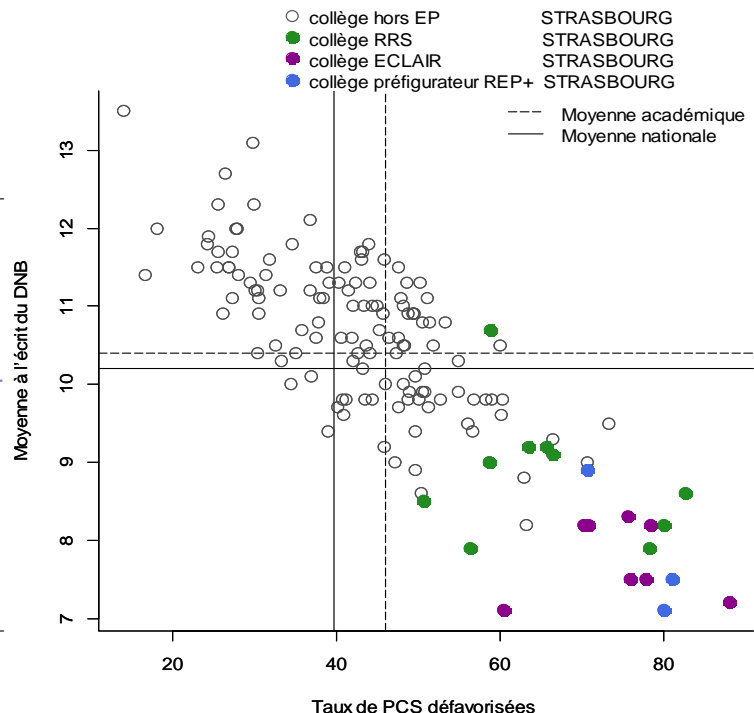
Focus sur la réussite au DNB des collèges EP de l'académie

Moyenne à l'écrit du DNB en fonction des taux de PCS défavorisées

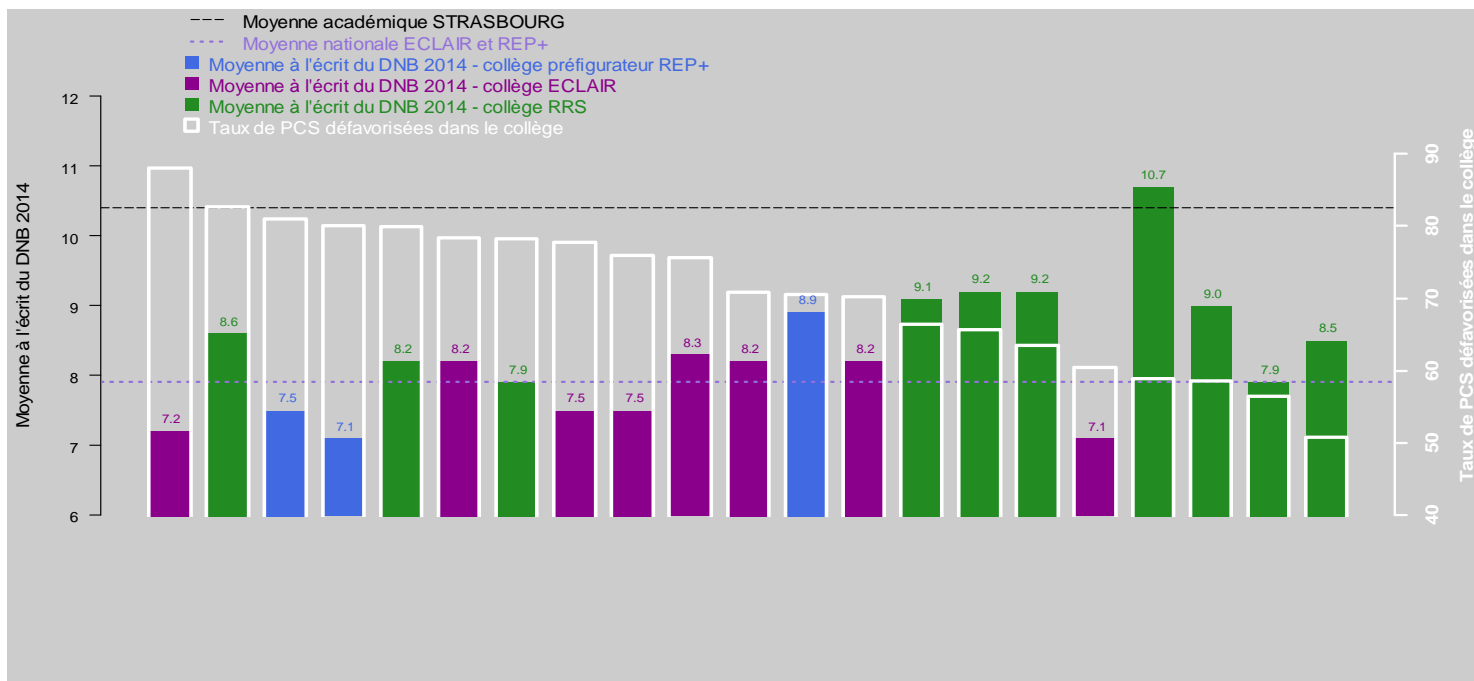
Collèges ECLAIR et préfigurateurs REP+ de Métropole et DOM



Collèges de l'académie



Note moyenne à l'écrit du DNB dans les collèges ECLAIR, RRS et les collèges préfigurateurs REP+ de l'académie



thématique

Repères pour l'analyse de gestion

titre du document

Réseaux d'éducation prioritaire
Tableau de bord académique - Données 2014-2015

éditeur

Direction générale
de l'enseignement scolaire (DGESCO)

bureaux

DGESCO B12
Bureau de la synthèse budgétaire, des études
et du contrôle de gestion
DGESCO B3-2
Bureau de la politique d'éducation prioritaire
et des dispositifs d'accompagnement

date de parution

Juin 2015

impression

MENESR

accès internet

www.reseau-canope.fr/education-prioritaire

