

Œuvres du FRAC Alsace  
pré-sélectionnées  
*Médiathèque de Barr*

La sélection est susceptible de changements. Mise à jour 13 décembre 2019

<http://www.frac.culture-alsace.org/>



## **Guillaume BARTH**

Né en 1985 à Colmar

*Elna*

2015

Photographie ou vidéo



## **Karl Manfred RENNERTZ**

1952, Eschweiler (RFA)

### *Tonja*

1983

Chêne découpé à la tronçonneuse et  
peint

231 x 40 x 40 cm

### *Sans titre*

1983

Peinture préparatoire à la sculpture

*Tonja*, Acrylique sur papier

233 x 129 cm

Format encadré : 237 x 138 cm



## **Edith DEKYNDT**

1960, Ypres (Belgique)

*20 octobre 2010*

*10 décembre 2010*

2010

Stylo à bille noir sur papier  
chiffon de Chine, cadre-  
boîte en P.M.M.A. et bois  
contre-plaqué

48 x 63 cm Format  
encadré : 49 x 64 x 6 cm



Claudie HUNZINGER

1940, Turckheim

(Haut-Rhin, France)

*Glyceria aquatica*

2002

Grandes pages d'herbe n°1

Page végétale noire

Tiges de graminées transformées en  
cellulose (papier)

210 x 100 cm



## **Daniel STEEGMANN MANGRANÉ**

1977, Barcelone (Espagne)

*Elegancia y renuncia (Elégance et renoncement)*

2011

Installation "Elegancia y renuncia" se compose d'une feuille séchée tenue par un support en métal, sur laquelle un projecteur de diapositives projette de la lumière.

Deux groupes de minuscules cercles de tailles différentes ont été incisés dans la feuille de ficus.

Cette infime altération devient visible par l'apport de la lumière du projecteur qui lui donne une intensité presque magique.

Feuille séchée, socle métallique, projecteur de diapositives, filtre gélatine



## **KUBACH-WILMSEN**

Membres du groupe: - Anna Maria Wilmsen, épouse Kubach, née en 1937 à Appeldon,- Wolfgang Kubach, né en 1936 à Bad-Munster-am-Stein

*Buch mit Lesezeichen*

1982

Marbre Rosso Levante  
27 x 40 x 50 cm

Œuvres du FRAC Alsace  
pré-sélectionnées  
*Ateliers de la Seigneurie  
Andlau*

<http://www.frac.culture-alsace.org/>





## **SCENOCOSME**

Couple d'artistes vivant et travaillant ensemble : Gregory Lasserre (Annecy (Haute-Savoie, France), 1976 - )  
Anais met den Ancxt (Lyon (Rhône, France), 1981 - )

*Matières sensibles*

2013

Marqueterie bois et dispositif interactif sonore, ordinateur, haut-parleur  
achevée

Hauteur : 2 m

## **Benjamin JUST**

1989, Ardèche

*Respirer la forêt*

2017

Œuvre réalisée dans le cadre de la résidence artistique au LAC (Lieu d'Art et de Culture) de la cité scolaire Louise Weiss à Sainte-Marie-aux-Mines du 23 janvier au 23 mars 2017

Installation Chêne, contreplaqué, cartes électroniques programmables Arduino, capteur de présence, moteur, module moteur, haut-parleur, matériau plastique ABS (Acrylonitrile Butadiène Styrène) pour impression 3D





**Daniel DEPOUTOT**  
1960, Constantine (Algérie)

*Robot*

1991

Installation avec du  
mouvement Bois, tôle,  
moteurs électriques,  
batterie et chargeur  
170 x 100 x 130 cm



## **Ebba BINSTADT**

1957, Schorndorf (République fédérale d'Allemagne)

*Weibliche Stele*

1984

Bois peint

hauteur: 220 cm diamètre: 35 cm



**Stipo PRANYKO**

1930, Jajce (Yougoslavie)

*Motif vertical*

1981

9 éléments mobiles dont la rotation  
se fait autour d'un axe Chêne peint,  
socle métal

266 x 85 x 85 cm

Œuvres du FRAC Alsace  
pré-sélectionnées  
*Musée de la Folie Marco*

La sélection est susceptible de changements. Mise à jour 13 décembre 2019

<http://www.frac.culture-alsace.org/>



Ficus elastica decora I  
160 x 90 x 90 cm



Yucca  
hauteur: 130 cm diamètre: 50 cm

## Peter RÖSEL

1966, Rockenhausen  
(RFA)

*Sans titre*

1997

Ensemble de 2 sculptures  
Uniformes de policiers  
allemands cousus, pot en  
plastique, carton



**Claude BATHO (Claude  
Louise BODIER, dit)**

1935, Chamalières (Puy-de-Dôme,  
France) - 1981, Paris (France)

*Les draps pliés*

novembre 1975

Tirage : Tirage de 1977

Photographie noir et blanc

30 x 21 cm

Format encadré : 62 x 52 cm





**Camila OLIVEIRA FAIRCLOUGH**

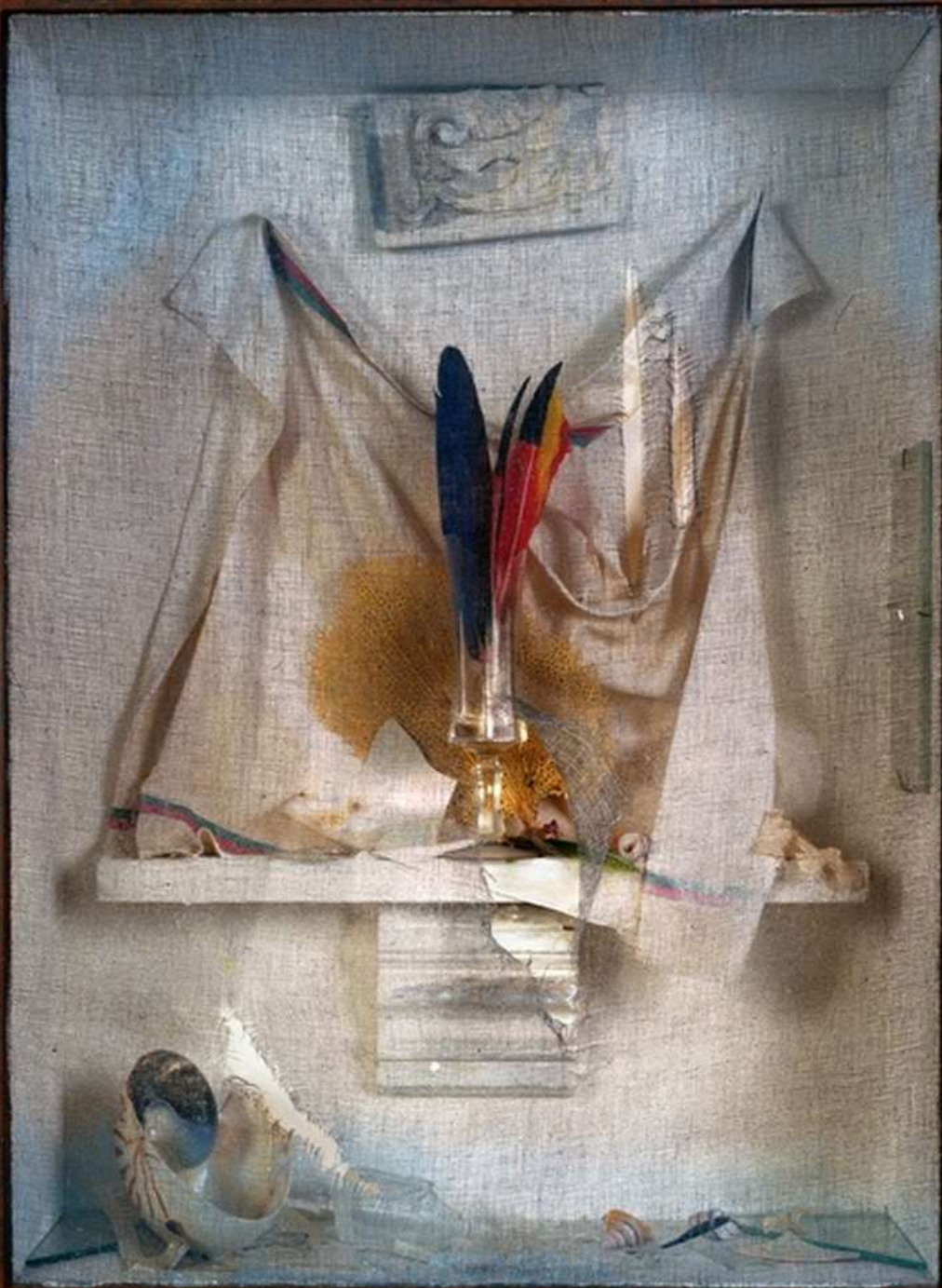
1979, Rio de Janeiro (Brésil)

*Repentir*

2011

Acrylique sur toile et dentelle

81 x 130 cm



## Raymond WAYDELICH

1938, Strasbourg (Bas-Rhin,  
France)

*Nature morte cassée*

1982

Boîte Bois, métal, verre, plumes,  
tissu, coquillages

75 x 56 x 18 cm

# Jean-Jacques LEONETTI

1957, Ténès (Algérie)



## *Invasion*

1985

Gouache et papiers collés

Format encadré : 70 x 105 x 6 cm



## *Ornement 2*

1987

Sculpture, Relief Papier, bois, terre

Format encadré : 70 x 50 cm



**SARKIS** (Sarkis ZABUNYAN, dit)

1938, Istanbul (Turquie)

*Le masque de Sarkis ou le buste  
en pâte à modeler qui écoute le  
walkman*

1982

Installation Pâte à modeler, plâtre, bois,  
discman, casques d'écoute, socle

40 x 30 x 30 cm

Socle : 100 x 50 x 50 cm



**Claire-Jeanne  
JÉZÉQUEL**

1965, Fontenay-aux-Roses  
(Hauts-de-Seine, France)

*Splash 1, Splash 2,  
Splash 3*

*de la série Splash*  
2004

Terre cuite émaillée et supports  
de type patins caoutchouc  
54 x 41 cm 64,5 x 62,5 cm 59 x  
47 cm Hauteurs variables  
n'excédant pas 5 cm



**Naji**

**KAMOUCHE**

1968, Mulhouse (Haut-Rhin, France)

*Caresser*

*l'errance*

*d'un pas oublié*

2005

Installation composée d'1 tapis, de 8 paires de chaussures pour adultes et de 2 paires de chaussures pour enfants

200 x 135 cm



**Pat BRUDER** (Patrick BRUDER, dit)

1954, Puteaux (Hauts-de-Seine, France)

*Sans titre*

1995

Meccano, grillage

103 x 82 x 33 cm

diamètre: 70 cm



## **Eleftherios AMILITOS**

1962, Athènes (Grèce)

*Forme ronde*

1996

Résine polyester ondulée  
diamètre: 70 cm





**Sébastien GOUJU**

1978, Nancy (Meurthe-et-Moselle, France)

*Les Fleurs du mal*

2011

Œuvre textile,  
Broderie électromécanique

150 x 200 cm