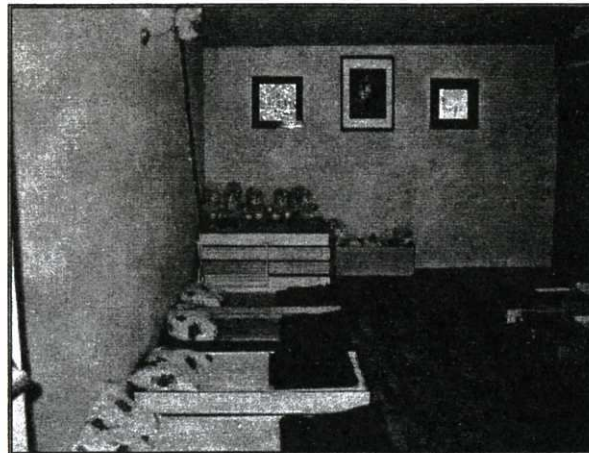


## LA SALLE DE SIESTE

Un enfant a besoin de nombreuses heures de sommeil. La sieste doit être proposée en début d'après-midi.  
Un enfant fatigué doit pouvoir se reposer quelle que soit l'heure.  
Cela suppose que l'école soit équipée à cet effet.

*Document d'accompagnement des programmes septembre 2003*



## LA SALLE DE SIESTE

POUR QUOI ?	ESPACES/ EQUIPEMENTS	REFERENCES
<p><b>Permettre</b> aux enfants de se reposer chaque jour, « faire la sieste et dormir le temps nécessaire sans que cela porte préjudice au sommeil de la nuit dans de bonnes conditions d'hygiène, de sécurité et de confort »</p>	<ul style="list-style-type: none"> <li>▪ des lits lavables et empilables (Une autre utilisation de l'espace à d'autres moments est possible)</li> <li>▪ des draps housse pour chaque lit et des draps supplémentaires pour le changement si nécessaire.</li> <li>▪ des couvertures légères et lavables</li> <li>▪ des bacs de rangement aménagés pour respecter l'hygiène des « doudous », « tétines » et « trésors »</li> </ul>	<p>Document d'accompagnement des programmes 2003 « pour une scolarisation réussie des tout-petits »</p> <p><b>Vivre ensemble</b></p>
<p><b>Apprendre à se déshabiller</b> et à s'habiller <b>apprendre</b> à s'occuper de ses affaires</p>	<ul style="list-style-type: none"> <li>▪ des bancs à dossier pour le déshabillage et l'habillage.</li> <li>▪ des portemanteaux en nombre suffisant</li> </ul>	<p><b>Vivre ensemble</b> Trouver ses repères et développer son autonomie</p>
<p><b>Avoir à disposition</b> les documents concernant les enfants (listes de présence, documents médicaux...)</p>	<ul style="list-style-type: none"> <li>▪ un coin bureau pour les documents officiels et le rangement de matériel</li> </ul>	